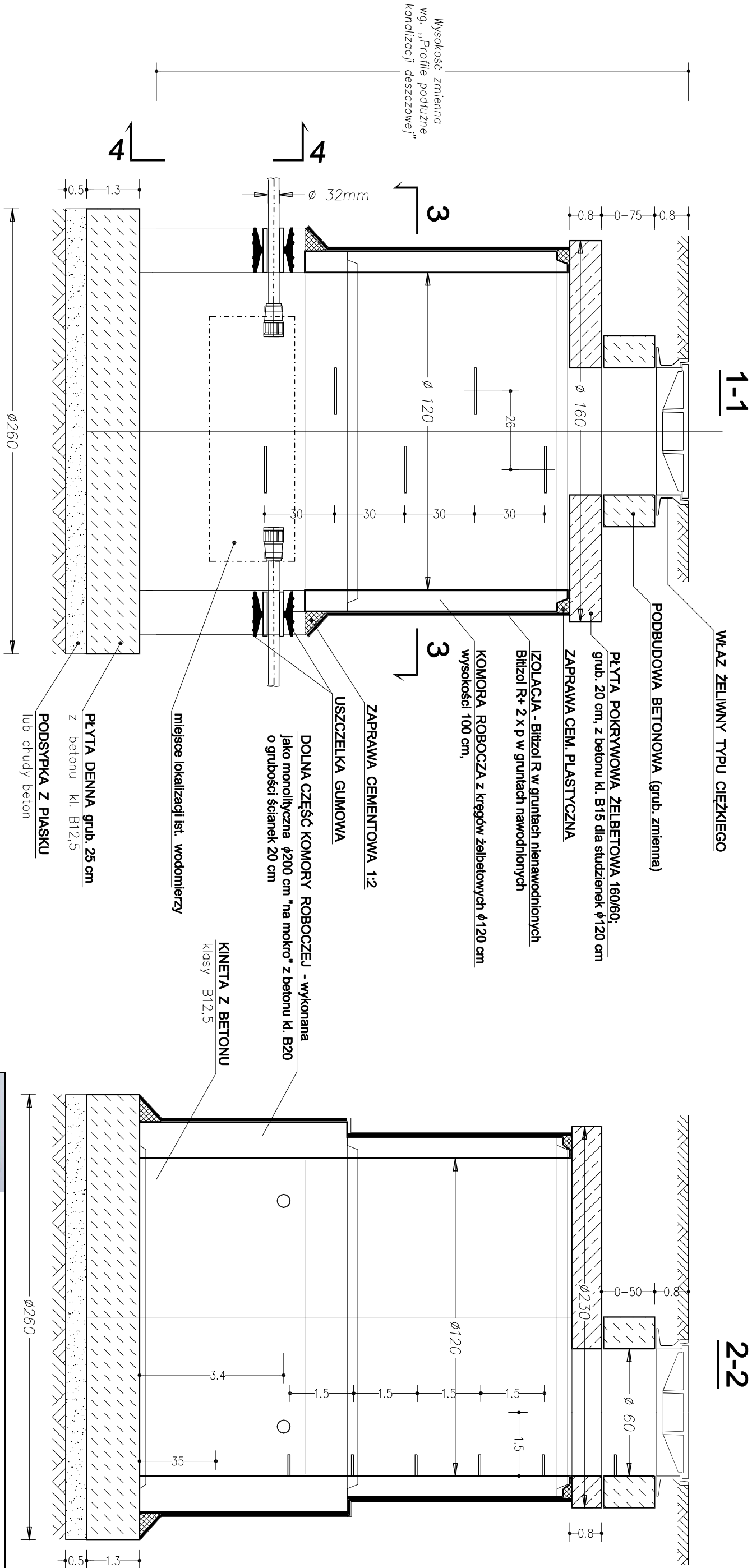




STUDZIENKA WODOCIĄGOWA

z kręgów żelbetowych Ø 120 cm



			
		mgr inż. Marcin Walkiewicz 39-400 TARNOBRZEG, ul. Tarnowskiego 28/3 NIP: 658525699 REGON: 520496783	
Investor:		GMINA STAŁOWA WOLA 37-450 Stalowa Wola, ul. Wolności 7	Nr Rys. 10
Temat	BRANŻA INSTALACYJNA SANITARNIA PRZEBUDOWA Z ROZBUDOWĄ DROGI GMINNEJ W RAMACH ZADANIA INWESTYCYJNEGO PH. BUDOWA I PRZEBUDOWA CZĘŚCI UL. CYPRYSOWEJ, TOROWEJ I BRATKOWEJ W STAŁOWEJ WOLI		
Nazwa rysunku	Studzienka wodociągowa żelbetowa dn 1200mm		
Faza:	Projekt techniczny	Data: 10.2024	Skala _____
Branża	Funkcja	Imię i nazwisko:	Nr upr:
sanitarna	Projektant	mgr inż. Adam Szwed	PDK/0063/POOS/06
sanitarna	Sprawdzający mgr inż. Arkadiusz Ślęzak	PDK/0043/POOS/12	